



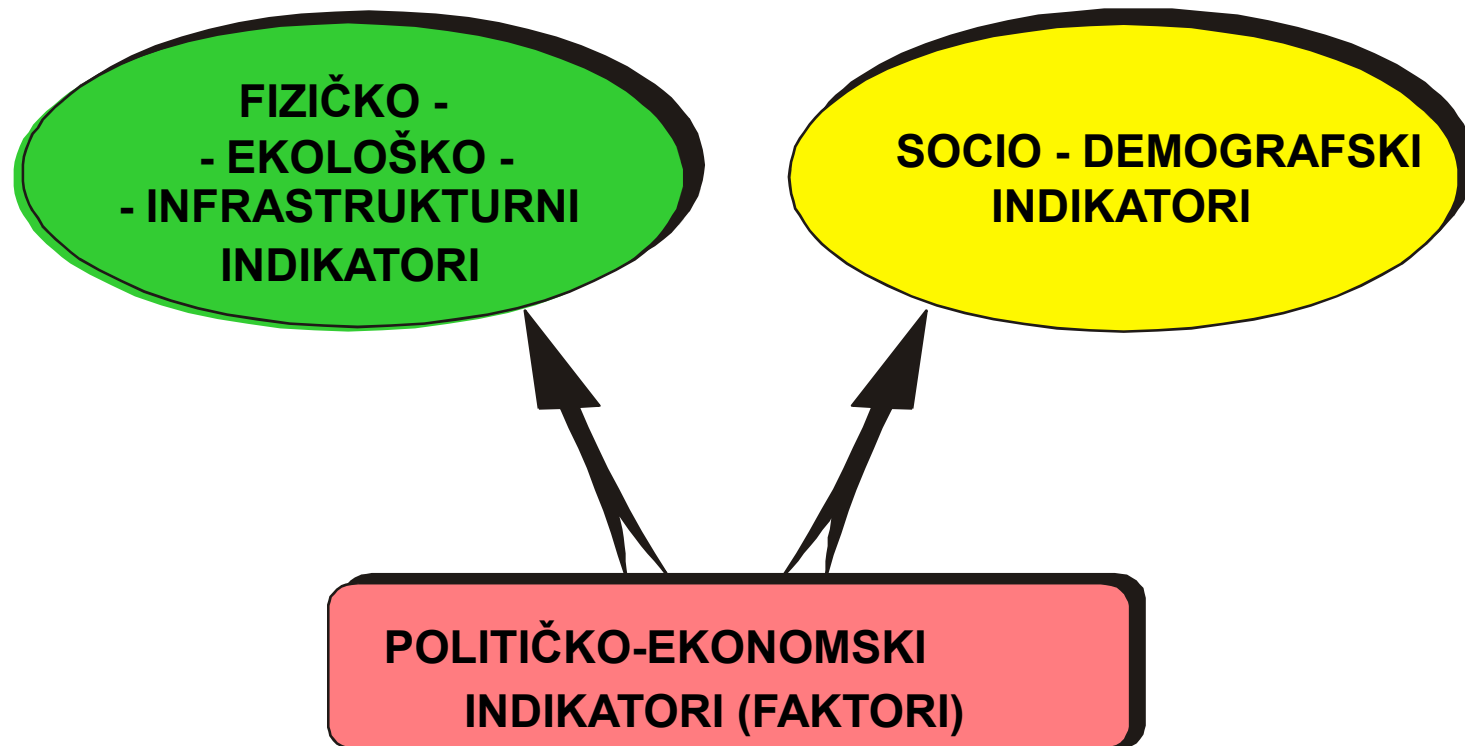
ISTRAŽIVANJA PRIHVATNOG KAPACITETA – MEĐUNARODNA I HRVATSKA ISKUSTVA

Prof.dr.sc. Zoran Klarić
i Mr.sc. Hrvoje Carić

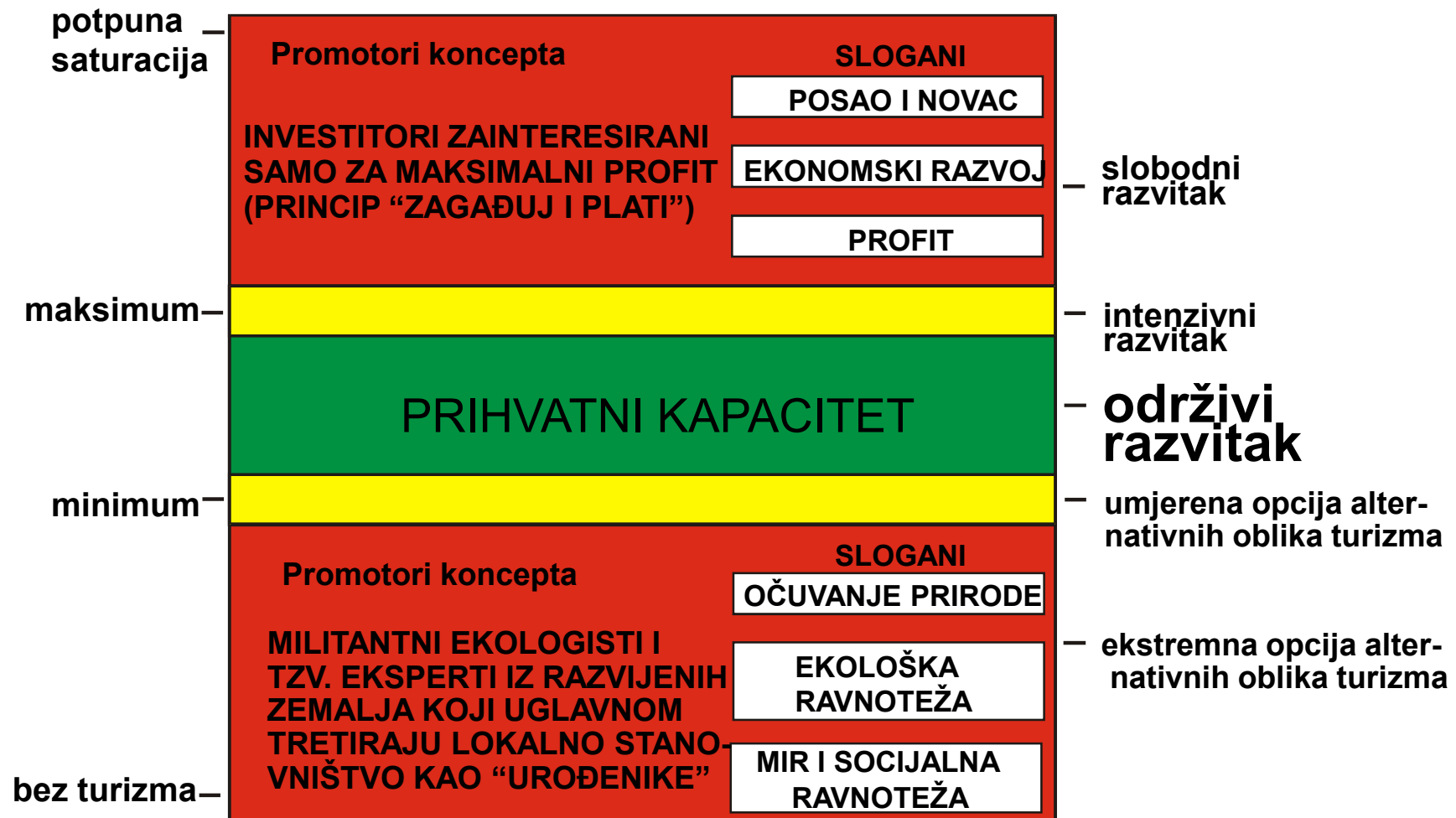
- **Održivi razvitak** je oblik razvoja koji koristi prirodne ekosustave kao resurs rasta proizvodnje i potrošnje, ali ih sljedećim generacijama ostavlja neizmjenjene kakvoće ili
- **Razvitak unutar granica prihvatnog kapaciteta ekosustava**
- **Održivi razvitak turizma** koristi prirodnu i kulturnu baštinu u cilju povećanja broja posjetilaca i profita, ali tako da ona bude sačuvana i budućim generacijama.

Prema službenoj definiciji UNWTO **turistički prihvatni kapacitet** je maksimalni broj turističkih korisnika koji simultano posjećuju turističko mjesto bez neprihvatljivih poremećaja fizičke, ekonom-ske i socio-kulturne okoline, kao i bez neprihvatljivog smanjenja kvalitete zadovoljstva posjetilaca

OSNOVNE GRUPE INDIKATORA VAŽNIH ZA ODREĐIVANJE TURISTIČKOG PRIHVATNOG KAPACITETA



FILOZOFIJA ODRŽIVOSTI



LOKACIJE IZRADA STUDIJA PRIHVATNOG KAPACITETA PAP-a



 izrada studija prihvatnog kapaciteta

PRIMJENA POJEDINIH SASTAVNICA IZRAČUNA PRIHVATNOG KAPACITETA

Područje	Prikupljanje podataka	Obrada i analiza podataka	Scenariji turističkog razvoja	Participativni proces	Izračun prihvatnog kapaciteta	Integracija u opći okvir planiranja i upravljanja
Otok Vis	☹️	😊	😊	☹️	😊	☹️
Srednje-istočni dio Rodosa	☹️	😊	😊	☹️	😊	☹️
Zaljev Lalzi	☹️	😊	😊	☹️	☹️	☹️
Matrouh-Fuka	☹️	😊	😊	☹️	☹️	☹️
Malta	😊	😊	😊	😊	😊	😊
Provincija Rimini	😊	😊	😊	☹️	☹️	☹️
Slovensko primorje	☹️	☹️	😊	☹️	☹️	☹️
Distrikt Larnaca na Cipru	☹️	😊	😊	☹️	☹️	☹️



Uspješno primjenjena



Nije primijenjena



Primjenjena, ali ne na posve zadovoljavajući način

IZRAČUN PRIHVATNOG KAPACITETA PREMA PAP METODOLOGIJI: PRIMJERI U HRVATSKOJ

- Osim Visa još s kraja 80-ih godina samo grad Crikvenica i djelomično općine Bol te Jelsa (u fazi izrade)
- Crikvenica je važna i kao pionir i kao destinacija koja trpi posljedice premašivanja prihvatnog kapaciteta i koja usprkos toga želi pomak prema kvalitetnijem turizmu 4*

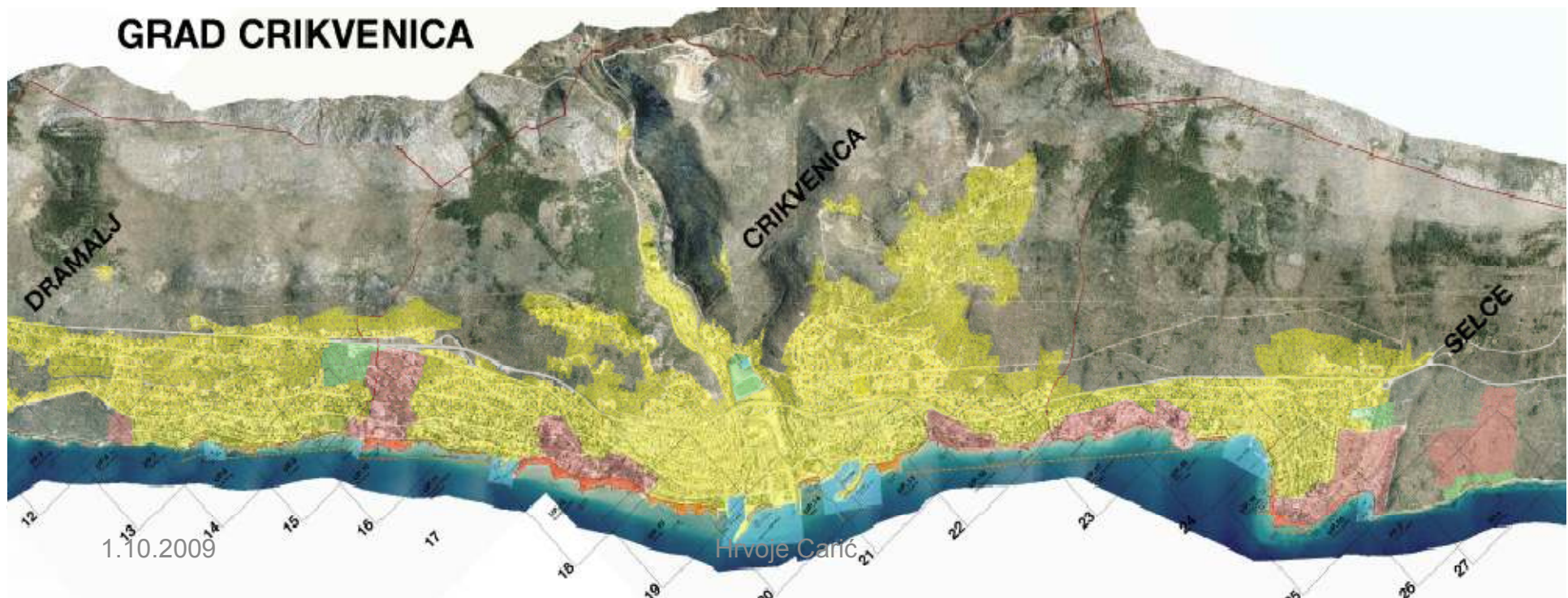
ANALIZA POKAZATELJA TURISTIČKOG PRIHVATNOG KAPACITETA ZA DESTINACIJU CRIKVENICA

- Dali je moguće iz saturirane destinacije postati destinacija 4*?
- Gdje je Crikvenička rivijera sada?
- Kakvo je stanje korištenja kupališnog prostora kao osnovnog resursa?
- Kako procijeniti prihvatni kapacitet destinacije?









OSNOVNI POKAZATELJI KOJI SVJEDOČE O PROBLEMU PRIHVATNOG KAPACITETA GRADA CRIKVENICE

- 12.000 stanovnika
- 18.000 turista u vikendicama
- 28.000 neregistriranih turista
- 25.9 km obalne linije (13.8 km za kupanje)



- Jedna osoba u destinaciji ima na raspolaganju samo 22 cm obalne linije
- Cca 33.000 kupača koristi 125.500 m² kupališnog prostora što je standard od 3,8 m² / kupaču
- Da bi se dostignuo minimalni standard od 5 m² / kupaču treba smanjiti broj gostiju za 11.000 ili povećati kupališne kapacitete za 36%

OCJENA KAKVOĆE MORA NA PLAŽAMA GRADA CRIKVENICE U SEZONI 2006. I 2007.		
Plaža	Kakvoća mora 2006	Kakvoća mora 2007
Talasoterapija		
Ht. "Omorika"		
 More visoke kakvoće (I.)	 More podobno za kupanje (II.)	
 Umjereno onečišćeno more (III.)	 Jače onečišćeno more (IV.)	

ŠTO TREBA UČINITI DA BI SE POSTALO 4* I MINIMIZARALO NEGATIVNE UČINKE SATURACIJE

1. Sustavno i stručno rješavati problem zasićenog kupališnog prostora
2. Razvijati idejna rješenja uređenja obalnog poteza na osnovi prostorno planske dokumentacije,
3. Izvršiti redistribuciju turističke potražnje na lokacije udaljene od obale, i
4. Uspostaviti monitoring održivog turističkog razvoja kao temelja ostvarivanja dugoročnih promjena.